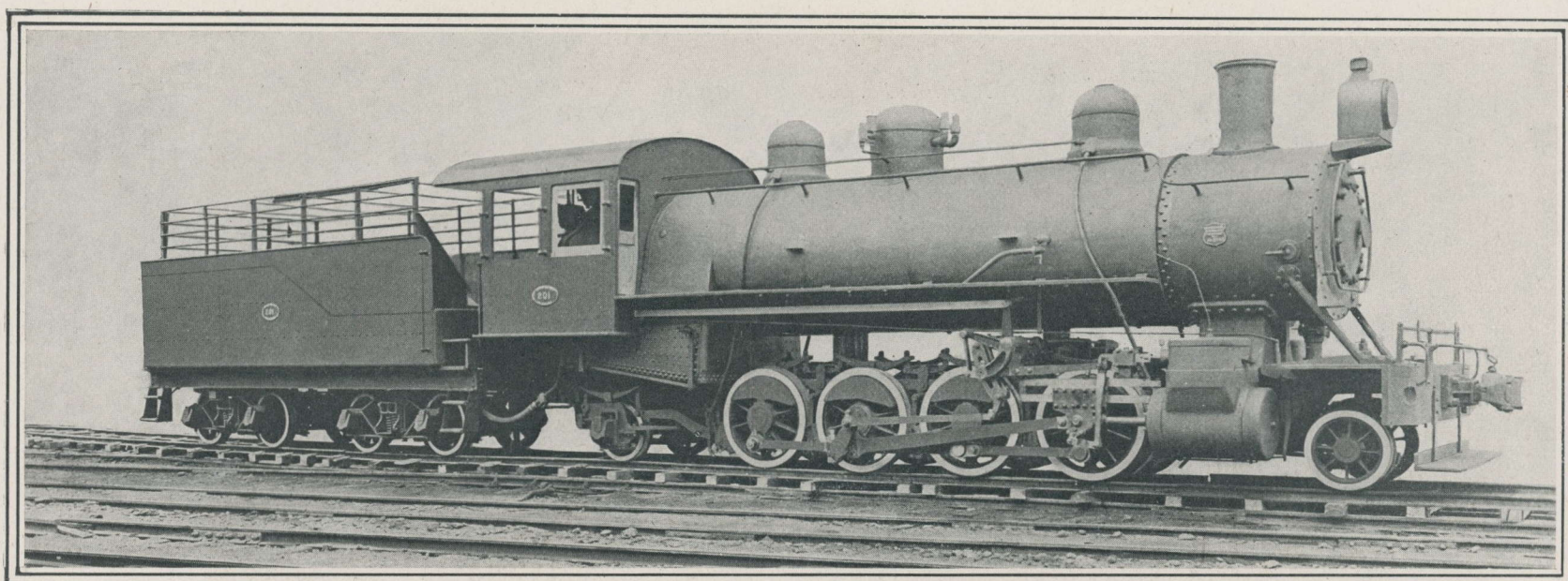


# W. DEDERICH LTD.

D.E.D.

FOURNISSEURS des  
**GOUVERNEMENTS ALLIÉS**  
et des Compagnies de Chemins de Fer

CONTRACTORS to the  
**ALLIED GOVERNMENTS**  
and Railways



Photographie d'une des 24 locomotives fournies  
par W. DEDERICH LTD.

Illustration of one of 24 locomotives supplied  
by W. DEDERICH LTD.

Entrepreneurs de Locomotives, Wagons, Voitures,  
Rails et tout autre Matériel roulant et Matériel  
de Chemins de Fer.

Constructions et Charpentes métalliques, fournies  
prêtes au montage, pour ateliers, hangars, etc.

Bateaux, Barges, Machinerie, Grues et Equipements  
pour chantier naval.

Pièces détachées pour Locomotives, Moteurs marins  
et Machines strictement conformes aux dessins.

Contractors for Locomotives, Wagons, Carriages,  
Rails, Sleepers and every description of rolling stock  
and railway equipment.

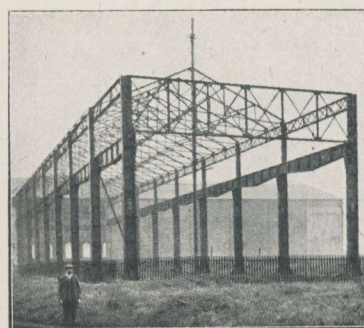
Constructional Steel Work designed and supplied ready  
for workshops, locosheds, warehouses, etc.

Steamships, Barges, Machinery, Cranes and  
Dockyard equipment.

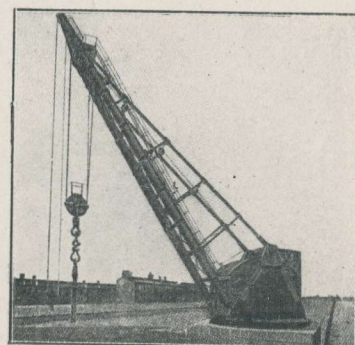
Locomotive and marine engines spare parts,  
guaranteed accurate to drawings.

Plans et Quotations  
sur demande

Designs and estimates  
supplied.



**W. DEDERICH LTD**  
*Imperial Buildings, Ludgate Circus,*  
**LONDON E. C. 4.**



# LA BELGIQUE EN GUERRE

Texte par

MAURICE MAETERLINCK

CYRIEL BUYSSE

L. DUMONT-WILDEN

